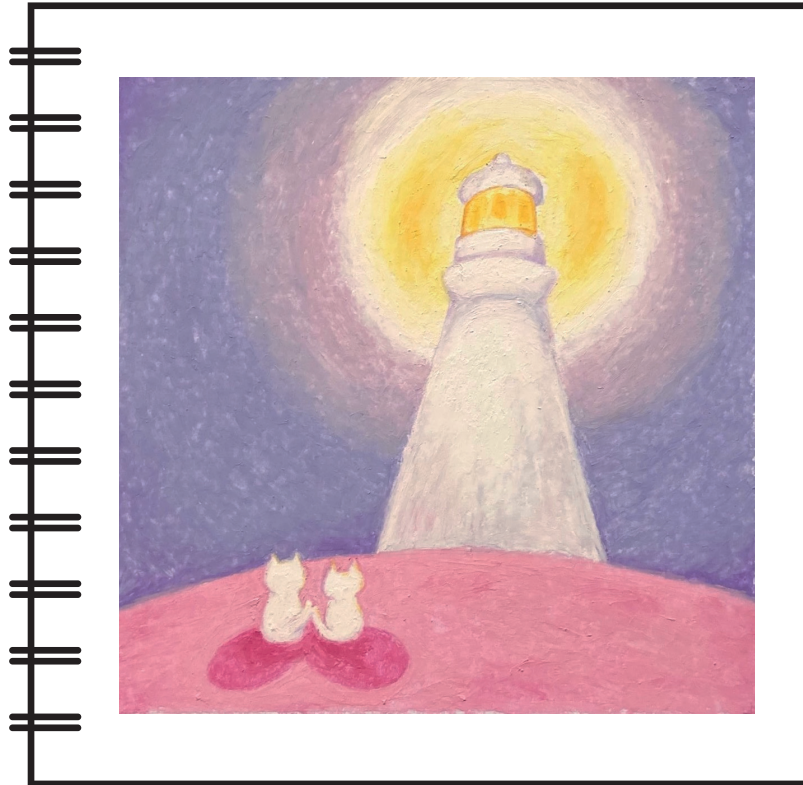


第17回

日本統合失調症学会



足元と未来を共に照らしながら

対話の扉の先へ

会期

2023年3月25日(土)~26日(日)

会場

オンライン開催

会長

山口 創生

国立精神・神経医療研究センター
精神保健研究所

プログラムアドバイザーボード

井汲悦子、大石智、奥原剛、金原明子、川北誠、小瀬古伸幸、佐竹直子、富沢明美、
中越由美子、藤井千代、堀合研二郎、森元隆文、柳下祥、安間尚徳、山田悠平

大会事務局長

川口敬之、塩澤拓亮



日本統合失調症学会
Japanese Society of Schizophrenia Research

運営事務局

有限会社カンファー内

〒669-2406 兵庫県丹波篠山市泉1171

TEL/FAX ▶ 079-506-3966 Mail ▶ jssr17@camphor.jp

第17回大会は、多くの方のご参加をお待ちしております！

当事者×家族×支援者×研究者が「共」に語る、統合失調症に関する課題と
明日への希望となる支援・治療・最新研究を一緒に考えましょう！

※お申込みは本チラシの下部の大会ホームページからお願いします。

※主要シンポジウムの発表部分については見逃し配信もあります！

大会参加登録の受付期間

2022年12月15日（木）～2023年3月26日（日）

主要シンポジウム

- ①研究テーマ再考 ②薬物治療最前線 ③当事者と専門職のコミュニケーション
④脳研究最前線 ⑤地域における統合失調症の理想と現実 ⑥主体性の再考
⑦家族支援の現在地 ⑧市民講座：学校の精神保健教育

大会参加登録費

区分	事前参加登録
正会員	評議員 15,000円
	一般会員 7,000円
	グループ参加*1 50,000円
非会員（臨時会員）	個人参加 9,000円
	グループ参加*1 50,000円
当事者・家族・学部学生	個人参加 2,000円
	グループ参加*2 20,000円

*1 施設・医局・部署単位などでお申込みいただき、大型スクリーンに投影するなど1台のPCを使ってグループで学会プログラムを視聴される場合「グループ参加」の区分でご登録いただくこともできます。

*2 精神科デイケアや障害福祉事業所の利用者さんが集まってグループで見る場合、利用者およびスタッフの人数によってグループ参加費の額についてご相談を受け付けます。

運営事務局（jssr17@camphor.jp）にご連絡ください。

市民講座のみの参加費

区分	事前参加登録
個人参加	1,000円
グループビューイング*3	10,000円

*3 施設・医局・部署単位などでお申込みいただき、グループで市民講座を視聴される場合は、「グループビューイング」の区分でご登録ください。

参加登録の詳細やプログラム情報については、ホームページをご参照ください。

下記のURLやQRコードからホームページに繋がります。

大会ホームページ

<https://jssr17.camphor.jp/>

運営事務局への問い合わせ

jssr17@camphor.jp



第17回大会の
お申込みはホームページ
からできます！