

# ロゴマーク制定報告

ともに創る、ともに暮らす

日本精神障害者リハビリテーション学会  
Japanese Association of Psychiatric Rehabilitation

《ロゴマーク作成プロジェクトチーム》

後藤 雅博 医療法人崇徳会 こころのクリニック ウィズ  
大川 浩子 北海道文教大学 医療保健科学部 リハビリテーション学科  
種田 綾乃 神奈川県立保健福祉大学 保健福祉学部 社会福祉学科  
千葉 理恵 京都大学大学院 医学研究科  
矢部 滋也 一般社団法人北海道ピアサポート協会  
佐抜 洋平 医療法人慈和会 大口病院  
大石 甲 障害者職業総合センター 研究部門

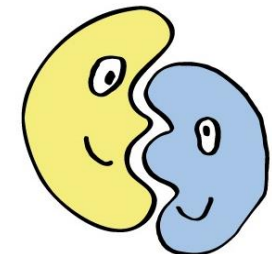
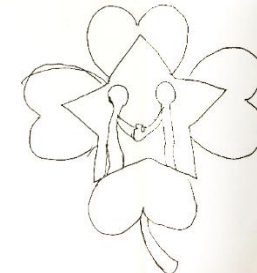
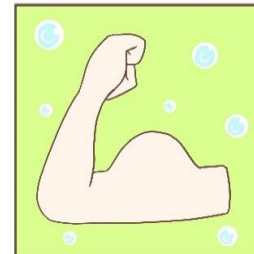
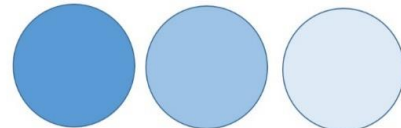
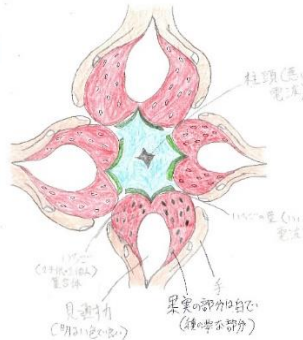
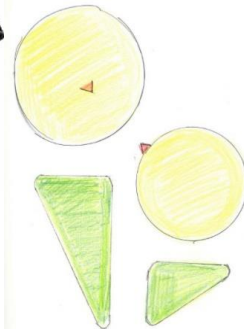
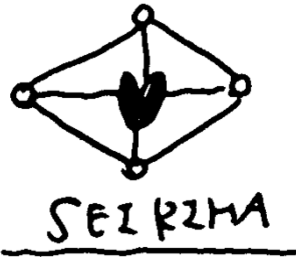
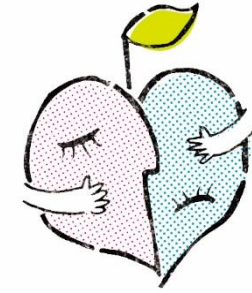
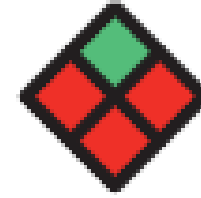


# ロゴマークの公募と審査について

- 学会ロゴマークを公募
- 募集期間 2022年11月1日～2023年4月1日
- 応募資格
  - 当学会の会員（正会員または賛助会員）または正会員が所属する機関や団体で精神障害者のリハビリテーション活動を共にする者
- 審査方法
  - 一次審査 ログマーク作成プロジェクトチームにより審査
  - 最終審査 会員投票により審査（2023年10月10日～10月31日）
- 最終審査で第1位となった図案を当学会のロゴマークとする

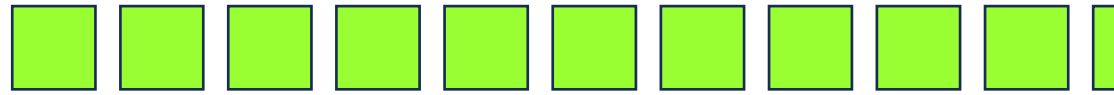
# 応募ロゴマーク

- 23図案の応募がありました
- 一次審査により3つの図案を選出  
最終審査（会員投票）へ



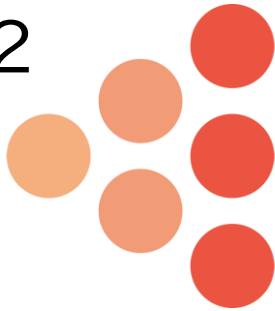
# 最終審査（会員投票）の結果

図案1



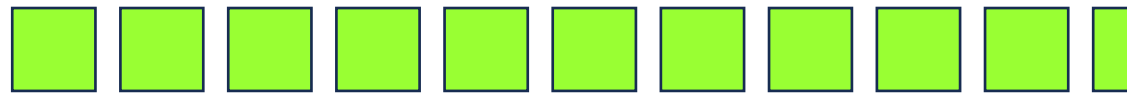
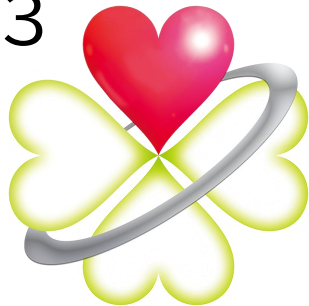
**103**

図案2



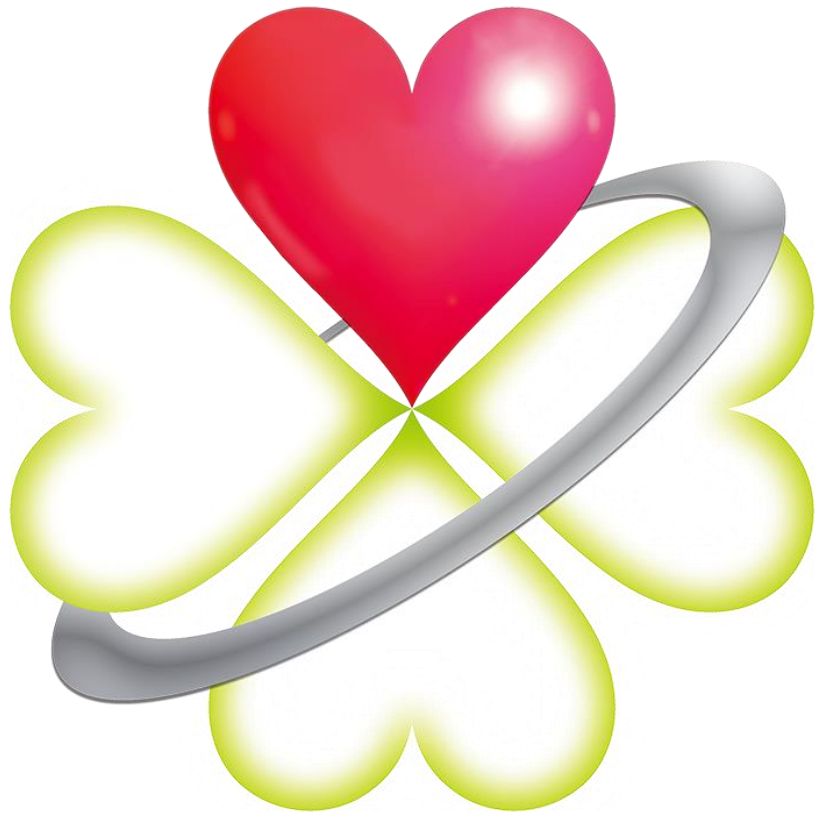
**68**

図案3



**105**

# 当学会のロゴマークについて



心を4つ集めてクローバーを表現しています。赤色の葉は精神障害者の方、他3枚の葉は医療・保健・福祉、周りの輪はシルバーリボンを表しています。

赤色の葉にある白い丸はクローバーの花で、花が咲く＝成功体験や喜び、を表現しています。

クローバの花には「幸せ」、4枚の葉には「愛・健康・幸運・富」の意味もあり、その一つひとつを精神障害者の方が感じることができるとを願います。

(図案 吉村 公一 東京医療保健大学 和歌山看護学部)